

CASIO

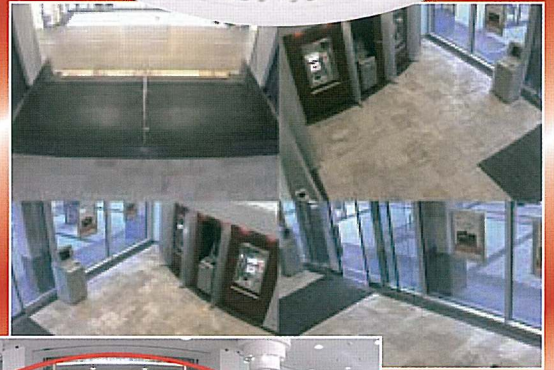
ネットワークカメラ

ネットワークカメラがお店を守る!



小さなお店から、大きなお店まで、トラブルは起きる前に回避する事が基本。
起きてしまったらいかに解決するかが重要です。
キーになるのは「映像」——

“監視は最大のヘッジなり”
ネットワークカメラが
あなたのお店を守ります



広角撮影カメラだから台数削減。
動画はMicroSDカードに保存。高価な録画設備も不要。
これ一台で、マルチな監視を実現します。

<http://casio.jp/ecr>

高まるネットワークカメラの重要性

お店における、会計時や接客時のトラブルや迷惑行為をはじめとして、オフィスや建物のエントランス、受付、駐車場や駐輪場といった不特定の間人が出入りする所など、人の集まる、流れる所には、沢山のトラブル発生リスクが潜んでいます。こうしたトラブルは起こさない事が一番ですが起きてしまった場合、正確な状況の把握が何より重要です。カシオが提案させていただく、MOBOTIX社のネットワークカメラは、極めて低い導入コストで、こうしたリスクをヘッジします。

ネットワークカメラの役割

トラブルを
抑止

+

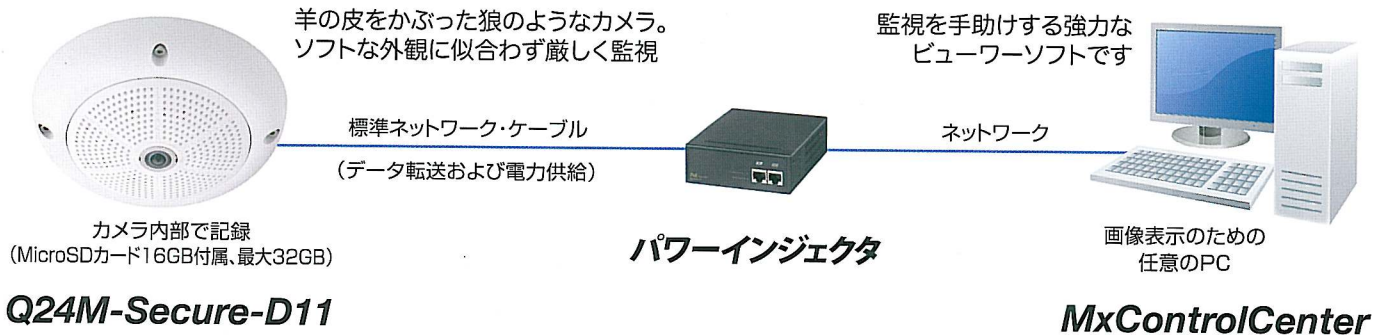
トラブル後の
問題解決

=

経営リスクの
回避

低コストで大きな被害を防止 = 安心経営

システム構成(基本システム)



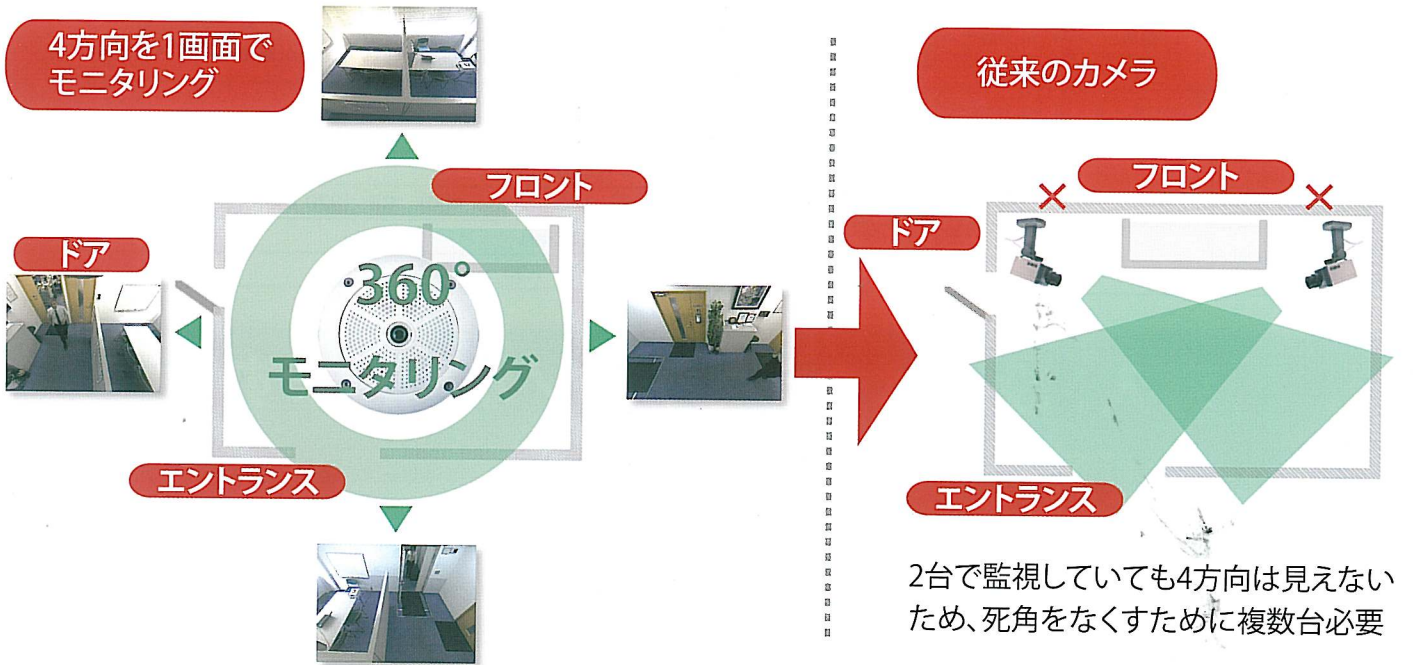
カメラは見ている。「Q24M-Secure-D11」の“超”監視力

POINT

- 3メガピクセル(300万画素)の高画質
- ワイド撮影能力によるカメラ台数削減が可能 *右ページ図1
- 360°全方位(天井設置取付)の超ワイド撮影 *右ページ図2
- 180°パノラマ(壁設置)の超ワイド撮影 *右ページ図3
- 壊れにくく丈夫。稼動部がないため極めて頑丈
- 音声データの収集も可能/スピーカー機能も装備



360°全方位カメラだから少ないカメラでワイドに監視 図1



360°画像は歪みも補正(天井取付) 図2



まるで囲んだ「見るべき画像」は全て補正されます

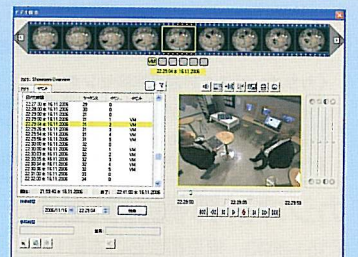
180°パノラマフォーカス表示(壁面取付) 図3



お店の壁面に取付た場合でも、このように補正されてご覧いただけます

MxControlCenter(ビューワソフト)による高い監視力

- 一画面 最大30カメラのライブ画像を30fps(音声付)でマルチ表示可能
- 建物の平面図などに、カメラの画像やアイコンを表示し、ダブルクリックでポップアップするマップビュー
- 作成したマルチビュー/マップビューをソフトボタンに登録、ワンクリックで表示したいビューに移動
- マルチカメラ/レイアウトのシークエンス機能
- 過去画像の検索/再生/バックアップも容易に可能
- カメラのセンサーが発報時、ビジュアルアラーム & 音声アラーム通知
- 360°全方位画像をソフトウェア画像補正
- 他社PTZネットワークカメラや、アナログカメラを統合(フリーソフト「MxServer」による録画も可能)



■仕様

製品	Q24M-Secure-D11
概略	3メガピクセル (CMOS 画像センサ 300万画素)、360° 全方位 (天井設置) or 180° パノラマ (壁設置) <input type="checkbox"/> 録画ソフトウェア統合 <input type="checkbox"/> タイムスケジュール機能 <input type="checkbox"/> 駆動部分無しの頑丈性 <input type="checkbox"/> センサー内蔵 (動体検知機能等) <input type="checkbox"/> 内蔵マイク&スピーカーによる音声録画 / 双方向通信 <input type="checkbox"/> 発報機能 (e-mail, IP電話, アラーム音付画像ポップアップ等)、etc
最低照度	1.0 Lux (t=1/60秒)、0.05 Lux (t=1/1秒)
画像圧縮	JPEG, MxPEG
インタフェース	Ethernet (10/100BASE-TX)
表示可能画像サイズ	QXGA (2048 x 1536)、Mega (1280 x 960)、VGA (640 x 480)、CIF (320 x 240)、etc
電源供給	PoE (IEEE802.3af)
設置環境	屋内 / 屋外、全天候型 IP65 (-30 ~ +60℃)

導入、設置はカシオテクノが承ります

～ 確かな技術と経験に基づくサポートをどうぞご利用下さい ～

<http://www.casiotechno.co.jp/>

このようなお悩みも承りますのでお声をおかけ下さい

お客様のLAN環境を最適に

LAN構築 フルサポートサービス

突然のフリーズや
誤動作の原因を知りたい

LANケーブルが邪魔である

ネットワークの
パフォーマンスを高めたい

最新PCやサーバーの
性能にあったLAN環境にしたい

お客様の
インターネット環境を改善

インターネット スタートパック

効率的に
インターネットを始めたい

プロバイダの手配や
メール設定まで任せたい

インターネットを
事業拡大ツールにしたい

障害時に迅速に
復旧できるサービスが欲しい

お客様の拠点間ネットワークを
トータルサポート

WAN スタートパック

通信の快適さは維持しつつ、
ネットワークコストを下げたい

データの送受信を
高速で行いたい

拠点間ネットワークの
セキュリティーを高めたい

支社のパソコンでも
データを共有したい

無料デモ承ります。

Amenity Office Creation



ツルカンシステム株式会社

鶴岡 0235-24-0981 酒田 0234-23-7611